



震災前

南三陸町は、宮城県の北東部の太平洋沿岸に位置しています。平成17年10月1日に、志津川町と歌津町の2町が合併し、誕生しました。東は太平洋に面し、三方を標高300～500mの山に囲まれており、海山が一体となって豊かな自然環境を形成しています。沿岸部はリアス式海岸特有の豊かな景観で、漁業や水産加工業がさかんなまちです。平成23年3月11日に起こった東日本大震災による津波で沿岸部に甚大な被害を受け、多くの町民の尊い命が失われました。その悲しみは未だ癒えることはありません。二度と悲劇を繰り返さないため、震災から得た教訓を生かし、土地利用のあり方を見直した新しいまちづくりで復興へのあゆみを進めています。



被災直後(2011年3月11日)



2ヶ月後(2011年5月)



1年後(2012年2月)



2年後(2013年3月)



現在(2014年3月)



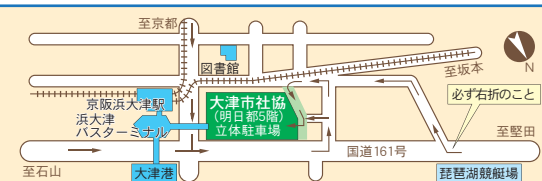
私たちは忘れません

東日本大震災での支援などのご縁から、大津市社会福祉協議会と宮城県南三陸町社会福祉協議会は、平成24年9月24日に友好協定を締結しました。この間、災害ボランティアセンターの運営にかかる職員派遣、復興応援バス・ボランティアバスの運行、支えあい学びあう研修会の実施などを通じて、被災地の“いま”を「知り」「伝える」活動を続けてい



南三陸町社協 阿部会長(左)と大津市社協 棚畑会長(右)

ます。このパンフレットは、南三陸町とのこれまでの活動を紹介し、支えあい、学びあいの輪を広げることを目的に作成しました。大津市社会福祉協議会は、今後も大津市民と南三陸町の方々との友好を深める活動を進めてまいります。皆様に応援していただければ幸いです。



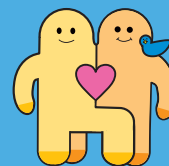
社会福祉法人  
大津市社会福祉協議会

所在地  
〒520-0047  
滋賀県大津市浜大津4丁目1番1号  
明日都浜大津5階  
TEL(077) 525-9316 (社協代表)  
FAX(077) 521-0207

JRをご利用の場合  
JR大津駅より徒歩15分  
JR膳所駅から京阪電車に乗り換え、  
京阪浜大津駅下車、連絡橋渡るすぐ  
京阪電車をご利用の場合  
浜大津駅下車 連絡橋渡る すぐ  
お車をご利用の場合  
名神大津ICより  
大津市社会福祉協議会まで約5分  
京都市内より約20分

Vol.1

# 交流・友情・絆 南三陸町とのあゆみから



社会福祉法人  
大津市社会福祉協議会