

寺田みのる先生と行く

南三陸町の 美しい風景スケッチの旅

日程

平成29年11月13日(月)
~15日(水)

参加費

45,000円

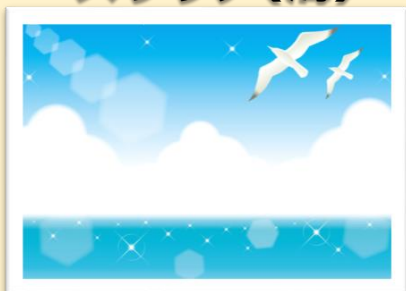
39,000円 (JRジバング倶楽部会員の方)

定員

10名

主な内容

スケッチ(海)



スケッチ(漁港)



南三陸町民との交流会



寺田先生の漫遊記



寺田みのる先生
世界水彩画精鋭選抜展
招待作家。
画家でエッセイスト。
海外で個展を100回以上開催。

詳細は別紙経歴をご覧ください。

お問い合わせ 社会福祉法人
申し込み 大津市社会福祉協議会
裏面の申し込みフォームによりFAXで申し込んでください。

TEL: 077-525-9316
FAX: 077-521-0207
Mail: info@otsu-shakyo.or.jp

<http://otsu-shakyo.or.jp/>



寺田みのる先生と行く南三陸町の美しい風景スケッチの旅

大津市社会福祉協議会では、東日本大震災の支援を契機に南三陸町社会福祉協議会と友好協定を結び、復興へのあゆみに寄り添うことを目的に復興応援バスの運行や研修、交流会などさまざまな事業を実施してきました。

今年度は、被災地としての南三陸町ではなく、海や山など自然豊かな南三陸町の良さを知っていただく機会として、南三陸町の風景や町の様子を描く事業を実施します。画家の寺田みのる先生にスケッチについてのアドバイス等をいただきながら、風景画を描きます。

- 日時 平成 29 年 11 月 13 日(月)～11 月 15 日(水) (2泊3日)
訪問先 宮城県南三陸町内
内容 ①南三陸町を訪問し、町内の美しい風景、市場等の復興に向けて活気づく場所の絵を描く。
②参加者全員(南三陸町民も含む)に寺田みのる先生の講話を聞いていただく。
③南三陸町民とお茶を飲みながら、お菓子を食べながらの交流会を実施して、震災からこれまでの道のりについてのお話をうかがう。
対象 スケッチに興味がある方ならどなたでも申し込み可能
参加費 45,000 円
39,000 円(JR ジパング倶楽部会員の方)
定員 10 名(応募者多数の場合は抽選)

FAX 送信先：077-521-0207 (市社協 原田行)

【参加申し込み票】

氏名	(ふりがな)	所属	
		年齢	才
住所	〒		
電話	(自宅)	(携帯)	
氏名	(ふりがな)	所属	
		年齢	才
住所	〒		
電話	(自宅)	(携帯)	

※参加者には、後日行程等の詳細をお伝えいたします。

締め切り日 10月13日(金)